

Bürgerinformation

Ausbau Ortsdurchfahrt Loffenau 4. Ausbauabschnitt

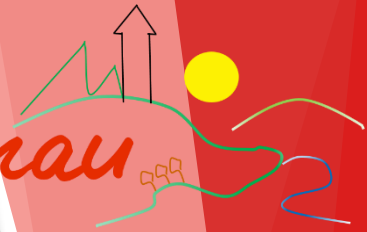
Umleitungsregelungen



Bild Pixabay

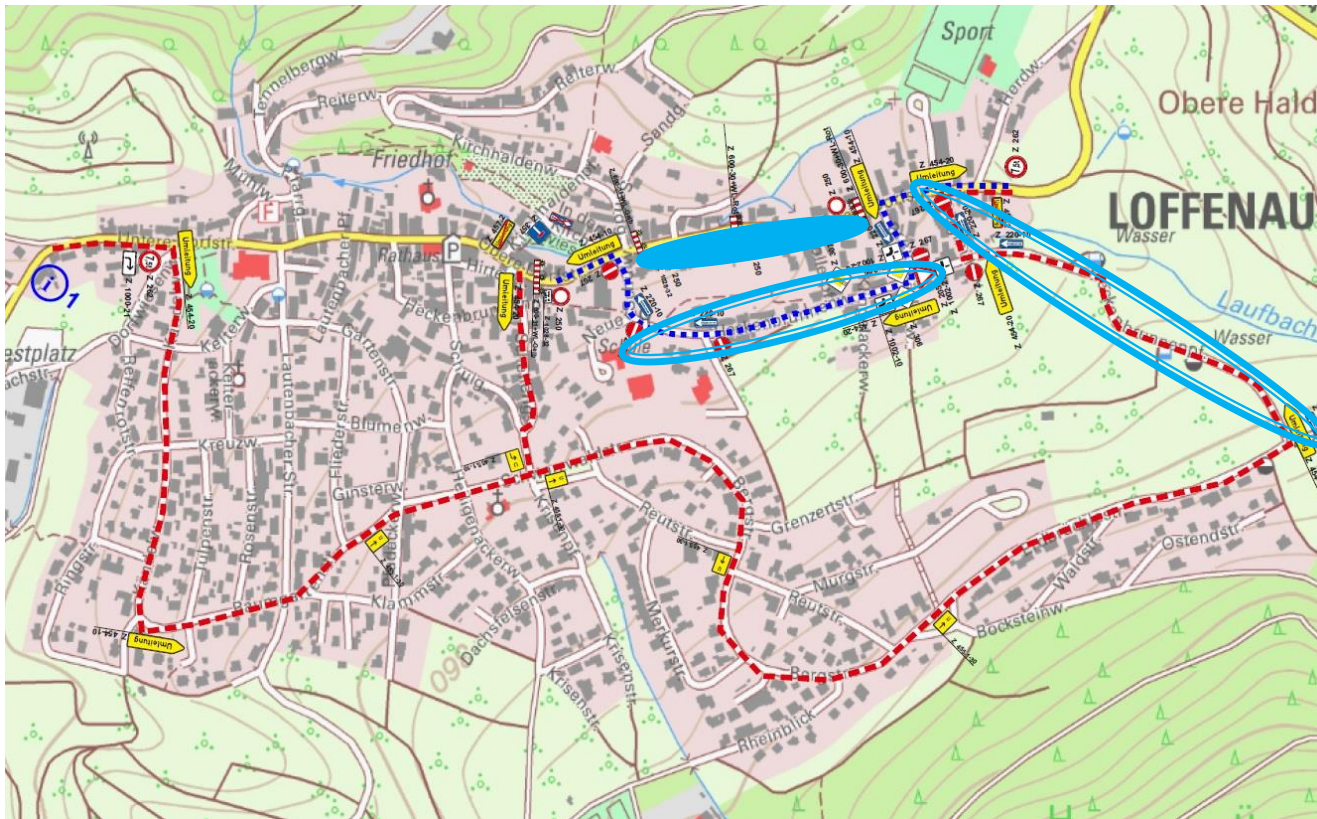
28.01.2021

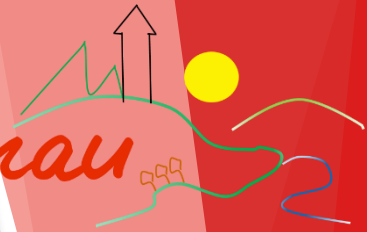
2



Bauabschnitt 1 und 2 (Krone – Breitenackerweg)

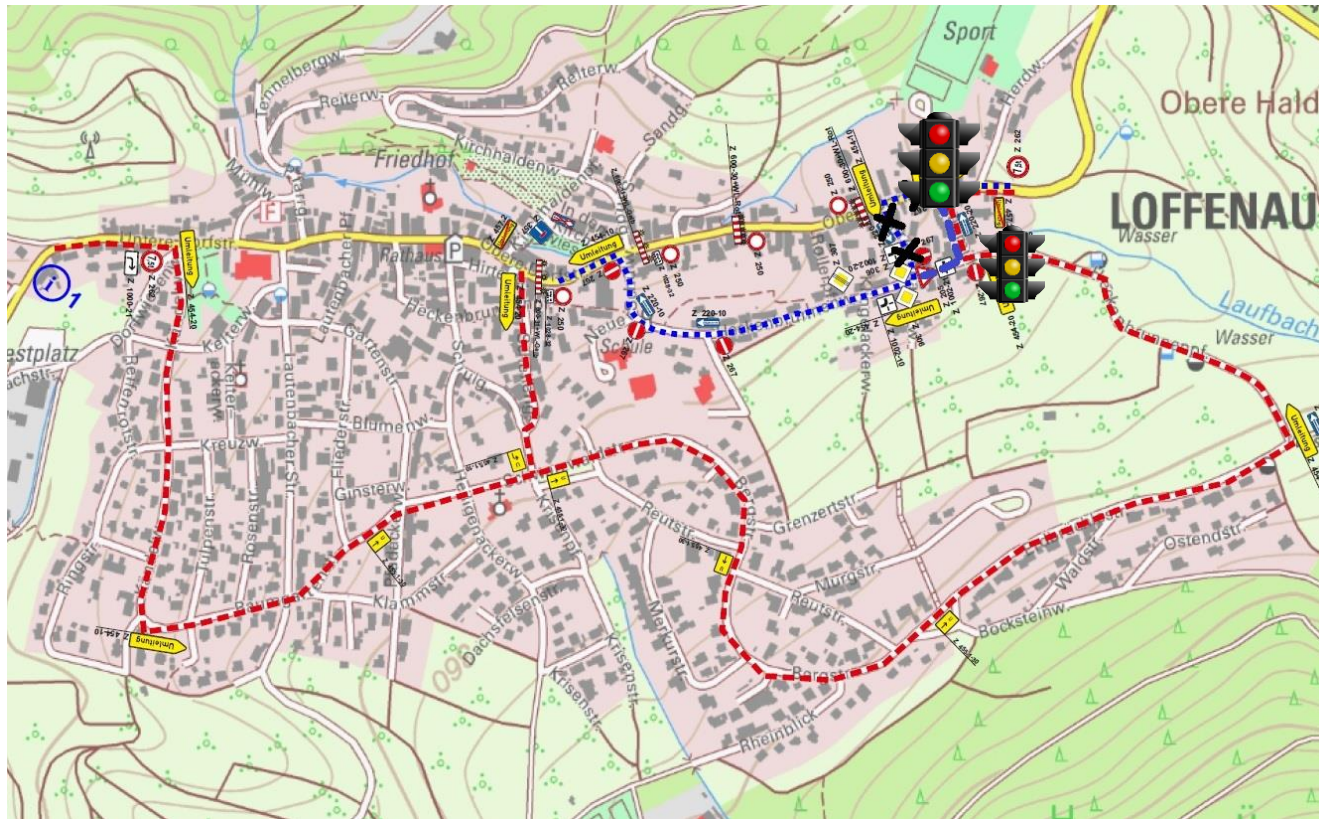
Loffenau





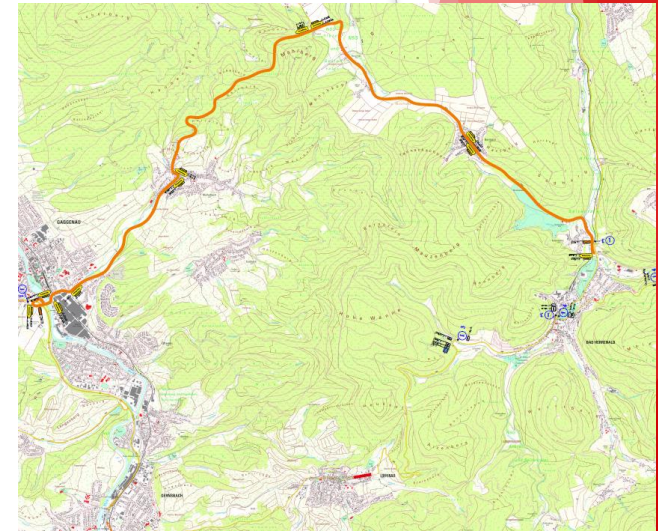
Bauabschnitt 3

(Breitenackerweg - Plotzsägmühlweg)



Bauabschnitt 4 (Sperrung Kreuzung Herdweg/Plotzsägmühlweg)

- ▶ Vollsperrung der Oberen Dorfstraße am Ortsausgang in Richtung Bad Herrenalb!
→ **keine Umleitungsmöglichkeit**
- ▶ Umleitung Bus und PKW über Gernsbach – Gaggenau – Michelbach – Bad Herrenalb

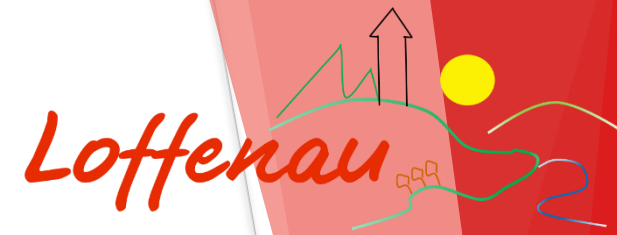




Busverkehr

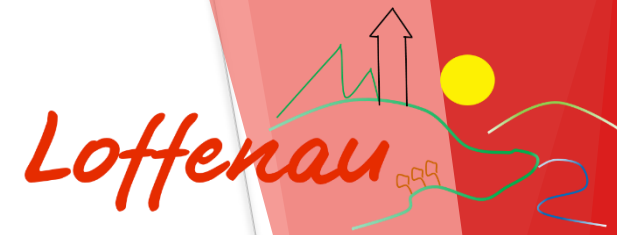


Generelle Regelung



- ▶ Bus aus Gernsbach endet im Kurpark und wendet dort
- ▶ Shuttleverkehr nach Bad Herrenalb (Kleinbus, nur während Abschnitt 1 – 3)
- ▶ Haltestelle Obere Dorfstraße entfällt

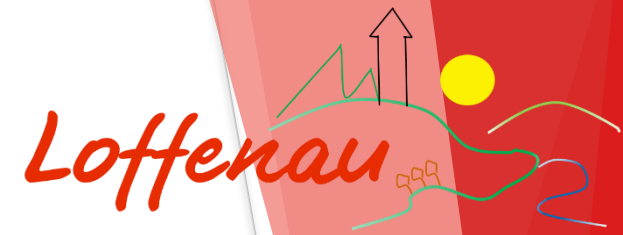
Ersatzhaltestellen Breitenackerweg



Lager und Parkplätze

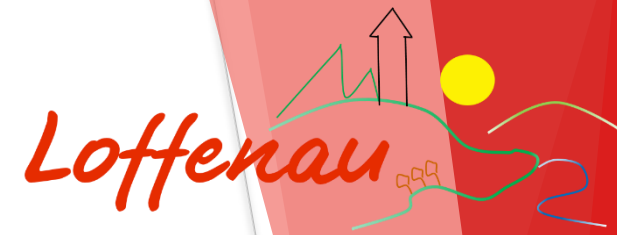


Baustellenlager

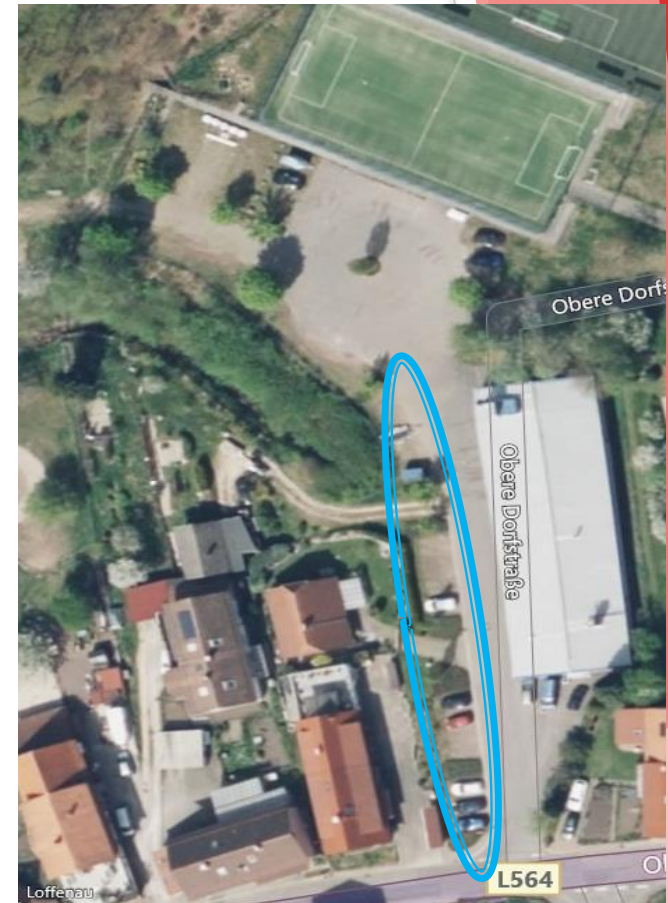


- ▶ Parkplätze unterhalb des Sportplatzes (hinterer Bereich)
- ▶ Fläche beim RÜB Igelbachstraße
- ▶ Fläche beim RÜB Dorfwiesen

Parkplätze für Anwohner



- ▶ Bauabschnitt 1 + 2:
Parkplätze unterhalb des
Sportplatzes (vorderer Bereich)
- ▶ Umliegende Straßen



Müllabfuhr

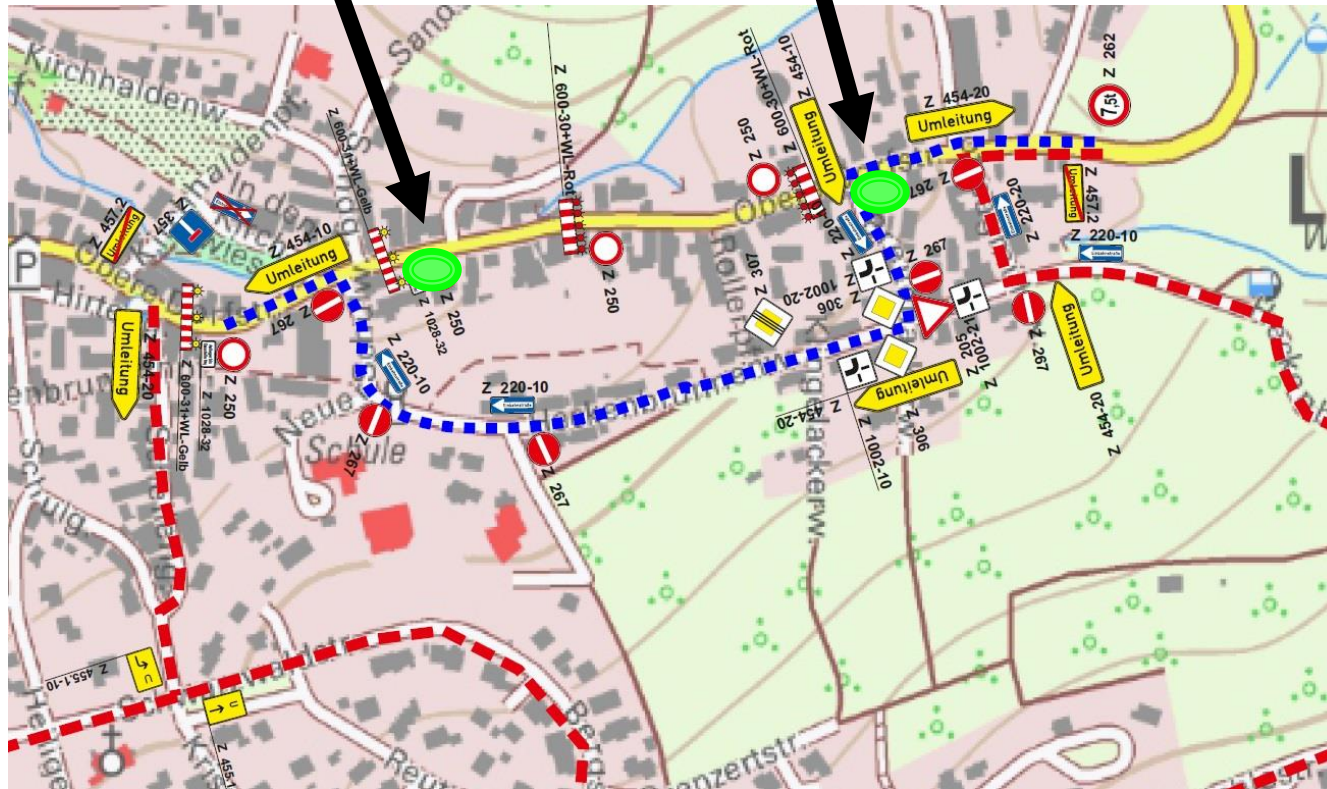


Abfallentsorgung



Obere Dorfstraße vor
Häldenweg

Ecke Breitenackerweg /
Obere Dorfstraße



Abfallentsorgung



- ▶ Sammelplätze nur für Anwohner im direkten Baustellenbereich (ca. Hausnummer 50 – 79)
- ▶ Transport durch Baufirma (wenn selbst nicht möglich)
- ▶ Müllbehälter mit Straße und Hausnummer beschriften!
- ▶ Über Sammelplätze für Abschnitte 3 + 4 wird im Sommer gesondert informiert



Weitere Informationen



Glasfaser

- ▶ Leerrohre für späteren Glasfaseranschluss werden mitverlegt
- ▶ Glasfaseranschluss voraussichtlich erst in einigen Jahren

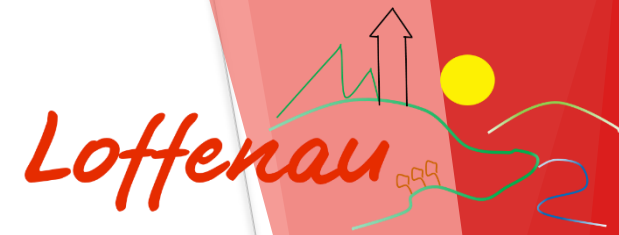


Weitere Infos

- ▶ Erreichbarkeit für Rettungsfahrzeuge gewährleistet



Kontakt Daten für Fragen



▶ Frau Tamba:

E-Mail: daniela.tamba@loffenau.de

Tel.: 07083 / 9233-12

▶ Herr Bohn:

E-Mail: matthias.bohn@loffenau.de

Tel.: 07083 / 9233-25